

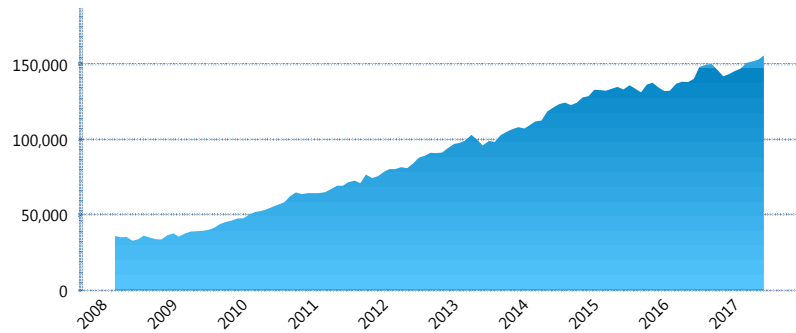
### I. INFORMACIÓN FINANCIERA

#### I) Detalles del Fondo

Detalles del Fondo	
Razón Social	Siefore SURA Básica 3, S.A. de C.V.
Inicio de Operaciones	03/03/2008
Tipo de Fondo	Básica
Clave Bolsa	SURASB3
Activos Administrados *	155,681
ISIN	MX54SU0F0029
Comisión Anual	1.03%
Administrador	Afore SURA, S.A. de C.V.
Director General	Lic. Enrique Ernesto Solórzano Palacio
Presidente del Consejo	Luis Fernando Ojalvo Prieto

#### Activos Administrados \*

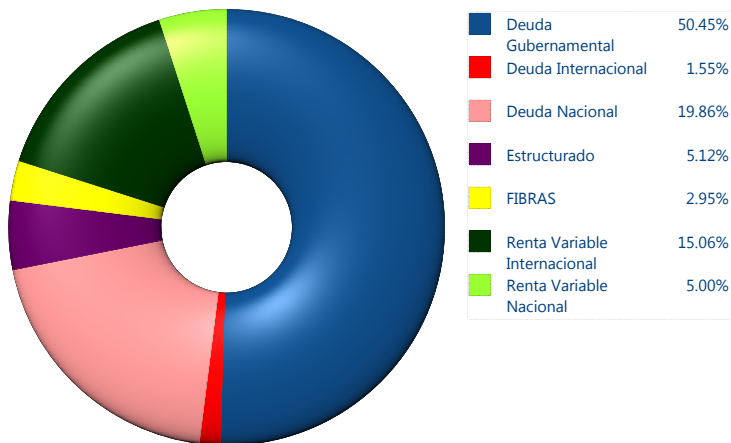
\$155,681



\*Cifras en millones de pesos

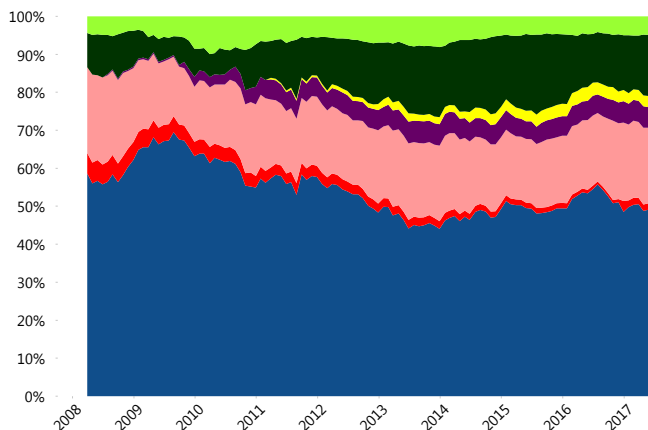
Contiene el efecto de fusiones, cortes transversales y transferencias por edad. Para mayor información consultar: <http://www.consar.gob.mx/gobmx/Aplicativo/Factsheets/EC/ECSAR.pdf>

#### II) Inversiones



Tipo de Instrumento		SURA (SB3)	Sistema Básicas 3**
Renta Variable Nacional	Renta Variable Nacional	5.00%	6.76%
	<b>Total</b>	<b>5.00%</b>	<b>6.76%</b>
Renta Variable Internacional	Renta Variable Internacional	15.06%	15.22%
	<b>Total</b>	<b>15.06%</b>	<b>15.22%</b>
Mercancías	Mercancías	0.00%	0.24%
	<b>Total</b>	<b>0.00%</b>	<b>0.24%</b>
FIBRAS	FIBRAS	2.95%	1.94%
	<b>Total</b>	<b>2.95%</b>	<b>1.94%</b>
Estructurado	Estructurados	5.12%	5.57%
	<b>Total</b>	<b>5.12%</b>	<b>5.57%</b>
Deuda Nacional	Alimentos	0.61%	0.42%
	Automotriz	0.18%	0.09%
	Banca de Desarrollo	1.00%	1.79%
	Bancario	1.44%	1.32%
	Bebidas	0.37%	0.58%
	Cemento	0.00%	0.06%
	Centros Comerciales	0.12%	0.08%
	Consumo	0.05%	0.26%
	Deuda CP	0.00%	0.00%
	Empresas Productivas del Estado	2.13%	2.60%
	Estados	0.66%	0.60%
	Europesos	5.33%	3.23%
	Grupos Industriales	0.66%	0.66%
	Infraestructura	3.70%	2.96%
	Otros	0.65%	0.99%
	Papel	0.13%	0.11%
	Serv. Financieros	0.35%	0.39%
Siderúrgica	0.00%	0.00%	
Telecom	0.52%	1.38%	
Transporte	0.26%	0.26%	
Vivienda	1.70%	1.53%	
<b>Total</b>	<b>19.86%</b>	<b>19.33%</b>	
Deuda Internacional	Deuda Internacional	1.55%	0.93%
	<b>Total</b>	<b>1.55%</b>	<b>0.93%</b>
Deuda Gubernamental	BONDESD	0.40%	0.39%
	BONOS	18.10%	14.13%
	BPA182	0.00%	0.01%
	CBIC	5.59%	3.53%
	CETES	0.42%	4.57%
	REPORTO	1.40%	1.72%
	UDIBONO	23.67%	24.47%
UMS	0.86%	1.20%	
<b>Total</b>	<b>50.45%</b>	<b>50.02%</b>	
<b>Total</b>	<b>100.00%</b>	<b>100.00%</b>	

#### Evolución de Inversiones



\*\*Considera las inversiones de todo el grupo de SIEFORES Básicas 3  
Cifras al cierre de junio de 2017

### III) Desempeño

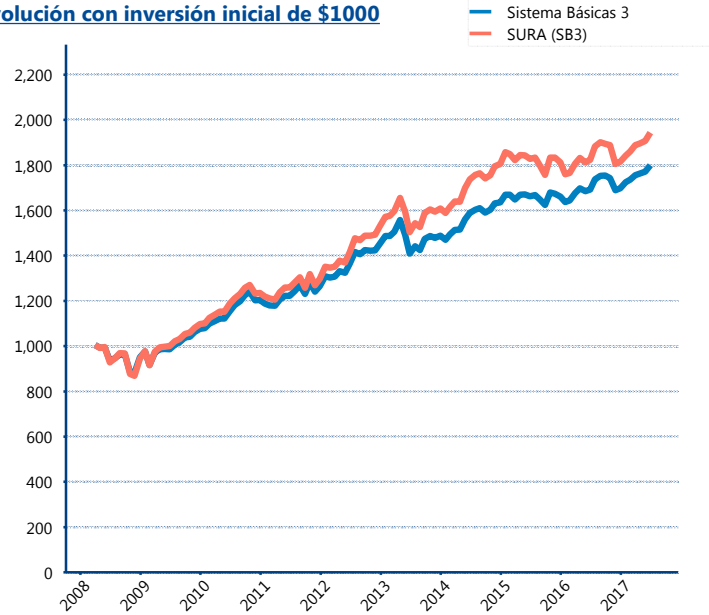
#### Rendimiento Bolsa

Tipo	SURA (SB3)	Sistema Básicas 3
1 año	5.61%	5.36%
2 años	3.25%	4.07%
3 años	3.67%	4.06%
5 años	6.44%	5.58%

#### Indicador de Rendimiento Neto

Siefore	IRN %
Profuturo (SB3)	7.66%
<b>SURA (SB3)</b>	<b>7.33%</b>
Banamex (SB3)	7.00%
PensionISSSTE (SB3)	6.98%
Metlife (SB3)	6.63%
Coppel (SB3)	6.54%
Principal (SB3)	6.46%
Azteca (SB3)	6.32%
XXI-Banorte (SB3)	6.30%
Invercap (SB3)	5.87%
Inbursa (SB3)	5.13%
Promedio Simple	6.57 %
Promedio Ponderado	6.79 %

#### Evolución con inversión inicial de \$1000



Construido con el precio de la Siefore registrado en la Bolsa Mexicana de Valores

### IV) Medidas de sensibilidad y riesgos

#### Evolución del Plazo Promedio Ponderado

